

EXPOSITION
ralph hutchings 'cacher pour mieux voir'

HOMMAGE À SASHA SOSNO

AVANT PROPOS .

à propos de l'expo...

Pour mon exposition à la bibliothèque Louis Nucéra, sous le regard de l'imposante et magnifique Tête Carrée de Sosno, il m'a semblé approprié de rendre hommage à l'œuvre de cet ami cher et artiste immense qui a décelé certains parallèles entre mon travail et sa démarche artistique et qui n'a jamais cessé de m'encourager à m'orienter plus vers l'art.

J'ai choisi donc le titre « cacher pour mieux voir » afin de mettre en scène un ensemble de photographies (certaines provenant de mes archives et d'autres inédites), objets et installations avec lesquels j'exprime ma vision personnelle de son concept de l'oblitération.

Objets affectifs, œuvres d'art, possessions personnelles, vitesse, oblitérations inversées sont les sujets de mes variations autour du jeu d'occultation-révélation né du concept riche et complexe de l'oblitération.

Merci

Alain Llorca, Audrey, Ben, Bianca, Claire, Carmen, Christian Plumail, Eddy, Guénaële, Geneviève, Jean Mas, Jean-Marc, Johan Deschamps, Laurence, Laurent, Linda, Françoise M. Françoise G.B, Michel, Nathalie, Pascal, Patrick Moya, Sasha Sosno, Vivien Isnard...
de vous être dévoilés en posant devant mon objectif .

Ralph Hutchings.

EXPOSITION

ralph hutchings 'cacher pour mieux voir'

HOMMAGE À SASHA SOSNO

ETUDES SUR L'OBLITERATION

liste des œuvres avec explication de l'artiste



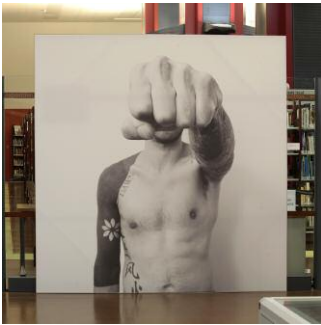
- 1) L'ARBRE DE LA VIE
250cm x 250cm
tirage sur toile tendue et collages sur le sol.
happening - l'arbre se recouvre avec les feuilles de papier vertes avec les mots du public.

"Ici, c'est le public qui oblitère!. Des 'post-it' sont mis à disposition du public qui peut écrire des vœux pour le futur. Le lendemain les messages sont posés sur l'arbre. Chaque jour une nouvelle vie commence!"



- 2) LE PETIT DÉJEUNER
Installation d'assiettes en céramique sérigraphiées.
images de la série 'gueules du matin' de Johan et Bianca.

"une obliteration inversée, les assiettes qui visent les visages des convives du petit déjeuner oblitérent ce qui reste de la scène".



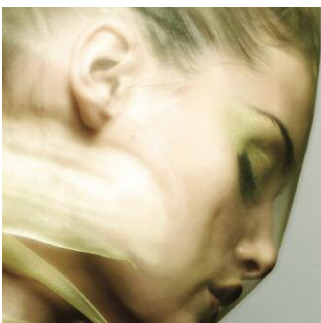
- 3) LIBERTÉ D'EXPRESSION
250cm x 250cm
tirage sur toile tendue

"Les gestes cachent les paroles"



- 4) LIBERTÉ D'EXPRESSION
performance
film - court-métrage

*"Now you see me, now you don't!
Obliteration par la vitesse".*



- 5) FEMME AU VOILE
100cm x 100cm
tirage sur toile tendue sur support plastique

"Femme et voile? pourquoi voudrions nous les oblitérer?"



- 6) FEMME AU VOILE
100cm x 100cm
tirage sur toile tendue sur support plastique

"Femme et voile? pourquoi voudrions nous les oblitérer?"



- 7) FEMME AU VOILE
100cm x 100cm
tirage sur toile tendue sur support plastique

"Femme et voile? pourquoi voudrions nous les oblitérer?"



- 8) FEMME LAMPDAIRE
100cm x 100cm
tirage numérique sur support plastique

"Sasha Sosno m'a fait la réflexion, alors que je partageais un verre de rouge avec lui sur la terrasse de sa maison, que cette image avait un parallèle avec son travail sur l'oblitération. Il considérait la structure de cette photographie similaire à sa plus grande œuvre la 'Tête Carrée', buste, mâchoire, lèvres et la coupe au dessus de la bouche. Sans le savoir, Il a donné à ce moment là, naissance au sujet de cette exposition".



- 9) JE VEUX ÊTRE COMME ELLE
100cm x 100cm
tirage numérique sur support plastique

"ces jeunes filles, candidates au concours Elite Model Look, attendent leur tour pour être maquillées et coiffées par des grands professionnels. Elles sont oblitérées par une édition d'ELLE magazine où elles regardent les mannequins qu'elles espèrent devenir.."



- 10) EXPECTATIONS
100cm x 100cm
tirage numérique sur support plastique

"encore des candidates au concours Elite Models, 10 jours d'entraînement va donner suite à une finale, où seule une d'entre elles sera la reine. Nervosité, copinerie, méfiance, expectations... j'oblitére par le cadrage pour mieux analyser la scène".



- 11) REGARDE ET APPRENDS
100cm x 100cm
tirage numérique sur support plastique

"ces candidates au concours Elite Models regardent attentivement les professionnelles qui leur apprennent à marcher sur le podium. Leurs regards sont oblitérés par la prise de la photo de dos, ce qui fait ressortir l'ambiance du moment".



- 12) SUBMERGÉE
100cm x 100cm
tirage numérique sur support plastique

"oblitérée par la cascade d'eau, comme emballée sous vide".



- 13) A BIT TIED UP AT THE MOMENT
100cm x 100cm
tirage numérique sur support plastique

“cacher par un ruban rouge, couleur de l'amour mais aussi du diable”.



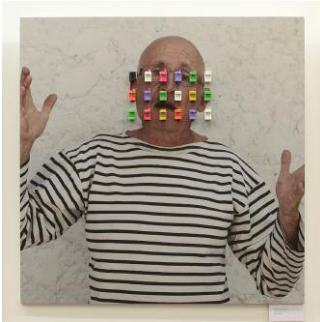
- 14) BELLE FLOUEE
100cm x 100cm
tirage numérique sur support plastique

“oblitérée par le flou. Si on enlève l'apparence, peut être les gens seront appréciées pour ce qu'elles sont, ou ce qu'elles ne sont pas!”.



- 15) PORTRAIT DE PATRICK MOYA
100cm x 100cm
tirage numérique sur support plastique et collage de lettres créées par Moya

“Oblitération par les lettres de son nom. Ces lettres, créées par l'artiste Moya et utilisées dans une de ses expositions antérieures, sont une des principales expressions de son art. Moya joue toujours avec ces lettres qui sont devenues le symbole de lui et qui ont pris le pouvoir même sur lui. Le portrait nous montre Moya oblitéré et emprisonné par son propre nom”



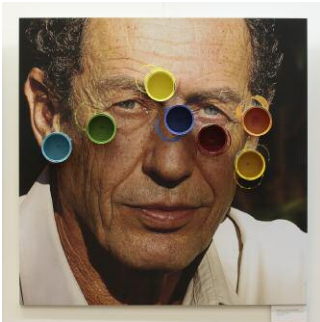
- 16) PORTRAIT DE JEAN MAS (artiste de l'Ecole de Nice)
100cm x 100cm
tirage numérique sur support plastique et collage d'oeuvres créées par Jean Mas

“les cages à mouches sont une des principales expressions artistiques de Jean Mas, son portrait reprend la gestuelle de Mas “gesteur” comme dans ses nombreuses “PerforMas”, performances artistiques.”



- 17) TRI SÉLECTIF
100cm x 100cm
tirage numérique sur support plastique et collage d'objets

“pourquoi ‘sélectif’?. cette fille, soigne son apparence. Elle est soigneusement maquillée. Elle aime l'eau EVIAN car elle est symbole de pureté. C'est à la mode de boire de l'Evian, car cela donne une image de modernité et une image aussi de respect de la planète avec son emballage astucieux qui s'écrase pour être conditionné au recyclage. En l'occurrence, son maquillage, lui, issu de l'industrie cosmétique est plutôt destructeur pour la planète. Donc tri sélectif - signifie que nous prenons les valeurs qui nous conviennent pour servir à notre image et que nous ignorons celles qui ne nous servent pas!”.



- 18) Portrait de Vivien Isnard (artiste de l'Ecole de Nice)
100cm x 100cm
tirage numérique sur support plastique et collage d'objets

“oblitération par les outils de son travail. A l'occasion d'un reportage photographique sur Vivien, j'ai été émerveillé par une pièce chez lui remplie de centaines de pots de peinture”.



19) PORTRAIT DE ALAIN LLORCA (chef étoilé)
100cm x 100cm
tirage numérique sur support plastique et collage d'objets

"Oblitéré par un outil de son travail, un moule à cake, cela rappelle des oblitérations en forme de rectangle noir que Sosno avait appliqué à certaines de ses photographies journalistiques prises quand il était reporter de guerre."



20) PORTRAIT DE CHRISTIAN PLUMAIL (chef étoilé)
100cm x 100cm
tirage numérique sur support plastique et collage d'objets

"Christian est oblitéré par un objet qui lui est particulier. Entre 10h et 10h30 tous les jours, le chef anime une émission à radio France Bleu Azur, où il partage quelques unes de ses recettes avec les auditeurs. Le radio/réveil est branché sur la fréquence de cette station radio et permet d'écouter l'émission depuis son portrait. Pendant la période de l'exposition le silence sera interrompu par l'écoute du chef en live!"



21) PORTRAIT DE BEN VAUTIER (artiste de l'Ecole de Nice)
100cm x 100cm
tirage numérique sur support plastique et collage d'objets

"Ben, l'artiste des paroles. Un des artistes les plus emblématiques de l'école de Nice. A l'occasion d'un reportage photographique que j'ai réalisé sur lui, il a créé deux tableaux inédits. Pour écrire les paroles il a utilisé, un peu comme un tagueur, ces tubes de peinture qu'il manipule avec brio!"



22) ADOLESCENCE
100cm x 100cm
tirage numérique sur support plastique et collage d'objets

"La fille est oblitérée par des vernis à ongles. Ils marquent le changement d'esprit entre l'âge de l'enfance et celle de jeune femme. Se faire belle est désormais une préoccupation"



23) FEMME AU LAMPADAIRE II
100cm x 100cm
tirage numérique sur support plastique et collage d'objets



24) PORTRAIT DE SASHA SOSNO (artiste de l'Ecole de Nice)
100cm x 100cm
tirage numérique sur support plastique et collage d'objets

"Le maître de l'oblitération. Il était là aux débuts de l'Ecole de Nice au côtés d'Arman, Klein et Raysse... Il est oblitéré par des objets affectifs, amoureux de la gastronomie, du golf et de la philosophie (ces objets lui partenaient)".

les portraits affectifs

cachés dans les vitrines des allées de la bibliothèque...

A l'occasion de son exposition sur le sujet de l'oblitération, le photographe Ralph Hutchings a décidé de faire une série de 'portraits affectifs' avec comme sujet - le personnel de la bibliothèque. 'Affectif' car chacun est oblitéré par un objet qui lui est cher. Ces portraits sont cachés dans les vitrines situées dans des allées de livres, donc ils sont eux mêmes 'oblitérés'. Découvrez ces personnes et leurs objets affectifs en regardant dans les trous noirs des grandes vitrines.



PORTRAIT AFFECTIF
DE AUDREY
BIBLIOTHÈQUE MUNICIPALE
À VOCATION RÉGIONALE DE
NICE
Administration de la bibliothèque
Sa passion : la photographie
TIRAGE NUMÉRIQUE
70cm x 90cm



PORTRAIT AFFECTIF
DE MICHEL
BIBLIOTHÈQUE MUNICIPALE
À VOCATION RÉGIONALE DE
NICE
Sécurité de la bibliothèque
TIRAGE NUMÉRIQUE
70cm x 90cm



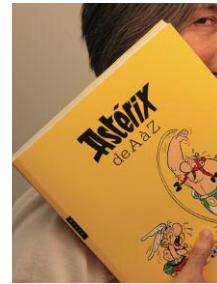
PORTRAIT AFFECTIF
DE LAURENT
BIBLIOTHÈQUE MUNICIPALE
À VOCATION RÉGIONALE DE
NICE
Bibliothèque Patrimoniale
Sa passion : l'écriture
TIRAGE NUMÉRIQUE
70cm x 90cm



PORTRAIT AFFECTIF
DE PASCAL
BIBLIOTHÈQUE MUNICIPALE
À VOCATION RÉGIONALE DE
NICE
Pôle numérique
Supporter indéfectible de l'OGC
Nice
TIRAGE NUMÉRIQUE
70cm x 90cm



PORTRAIT AFFECTIF
DE NATHALIE
BIBLIOTHÈQUE MUNICIPALE
À VOCATION RÉGIONALE DE
NICE
Bibliothèque de Caucade
Sa passion : le chant
TIRAGE NUMÉRIQUE
70cm x 90cm



PORTRAIT AFFECTIF
DE FRANCOISE M.
BIBLIOTHÈQUE MUNICIPALE
À VOCATION RÉGIONALE DE
NICE
Directeur de la bibliothèque
Livravore immodérée, passionnée
d'Astérix et Obélix
TIRAGE NUMÉRIQUE
70cm x 90cm



PORTRAIT AFFECTIF
DE FRANCOISE G.B
BIBLIOTHÈQUE MUNICIPALE
À VOCATION RÉGIONALE DE
NICE
Animation de la bibliothèque
Passion-obsession : les affiches
TIRAGE NUMÉRIQUE
70cm x 90cm



PORTRAIT AFFECTIF
DE GENEVIEVE
BIBLIOTHÈQUE MUNICIPALE
À VOCATION RÉGIONALE DE
NICE
Service des périodiques
Passion : les magazines
et la scène
TIRAGE NUMÉRIQUE
70cm x 90cm



PORTRAIT AFFECTIF
DE JEAN MARC
BIBLIOTHÈQUE MUNICIPALE
À VOCATION RÉGIONALE DE
NICE
Logistique de la bibliothèque
L'adrénaline des courses
TIRAGE NUMÉRIQUE
70cm x 90cm



PORTRAIT AFFECTIF
DE GUÉNAËLE
BIBLIOTHÈQUE MUNICIPALE
À VOCATION RÉGIONALE DE
NICE
Bibliothèque jeunesse
Sa passion : la création
TIRAGE NUMÉRIQUE
70cm x 90cm



PORTRAIT AFFECTIF
DE LINDA
BIBLIOTHÈQUE MUNICIPALE
À VOCATION RÉGIONALE DE
NICE
Animation jeunesse
Passion : éveiller l'imaginaire
TIRAGE NUMÉRIQUE
70cm x 90cm



PORTRAIT AFFECTIF
DE EDDY
BIBLIOTHÈQUE MUNICIPALE
À VOCATION RÉGIONALE DE
NICE
Sécurité de la bibliothèque
Pompier volontaire
TIRAGE NUMÉRIQUE
70cm x 90cm



PORTRAIT AFFECTIF
DE LAURENCE
BIBLIOTHÈQUE MUNICIPALE
À VOCATION RÉGIONALE DE
NICE
Animation de la bibliothèque
La passion des pierres
TIRAGE NUMÉRIQUE
70cm x 90cm



PORTRAIT AFFECTIF
DE CLAIRE
BIBLIOTHÈQUE MUNICIPALE
À VOCATION RÉGIONALE DE
NICE
Gestion du catalogue
Passion : Globe-trotteuse
TIRAGE NUMÉRIQUE
70cm x 90cm



PORTRAIT AFFECTIF
DE CARMEN
BIBLIOTHÈQUE MUNICIPALE
À VOCATION RÉGIONALE DE
NICE
Communication de la bibliothèque
Passion : "L'architecture escarpini-
enne"
TIRAGE NUMÉRIQUE
70cm x 90cm